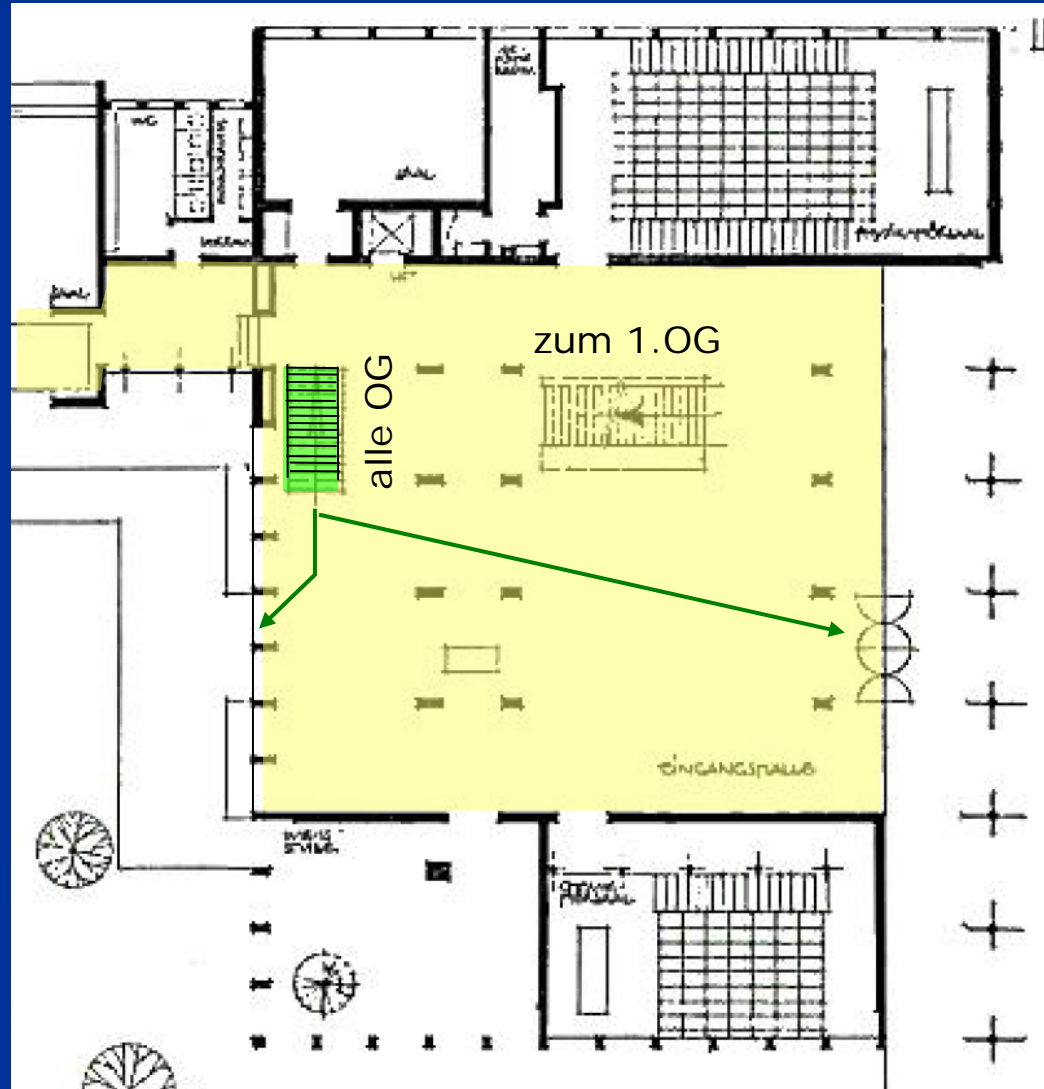
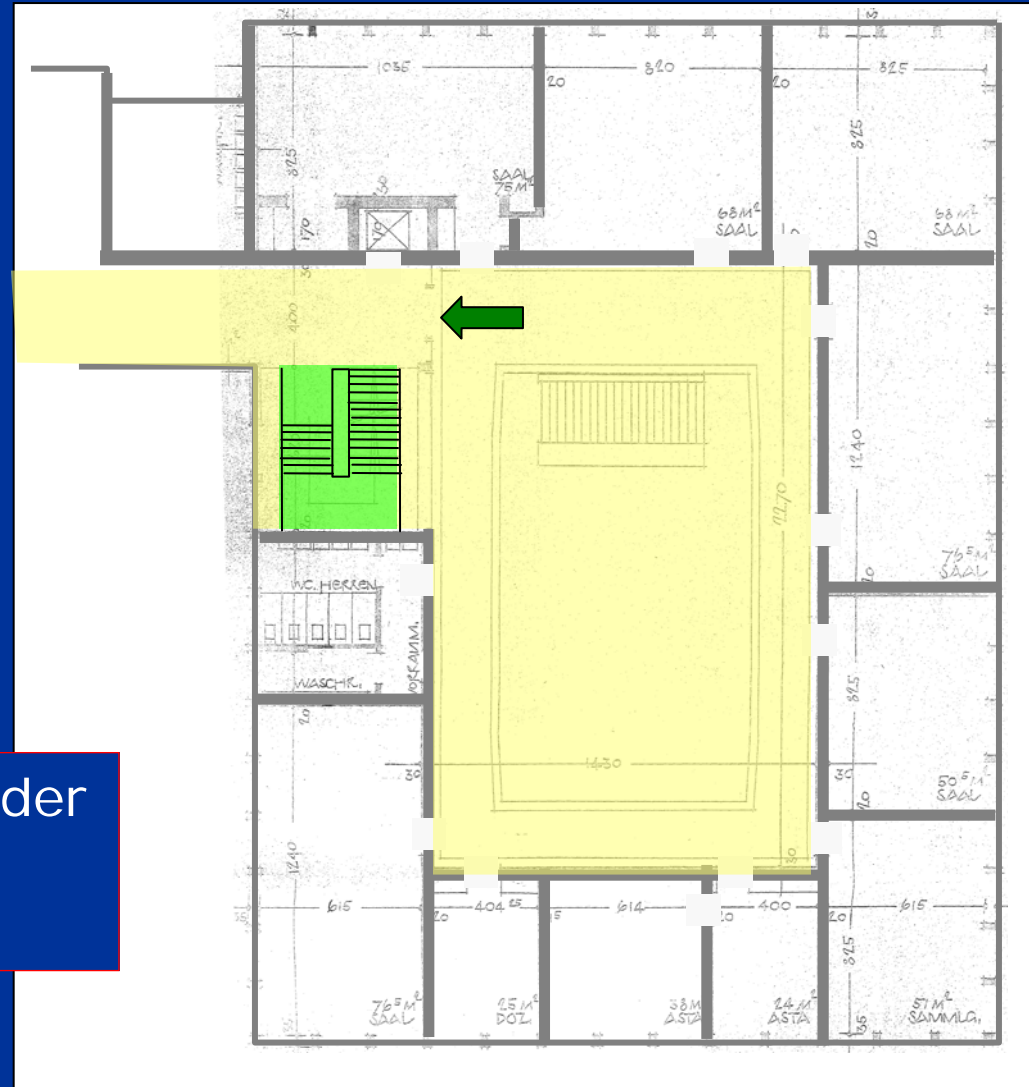


# Eingangshalle Hochschule München

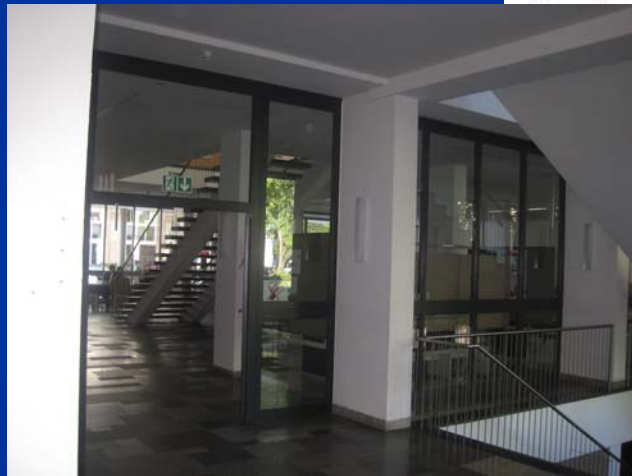
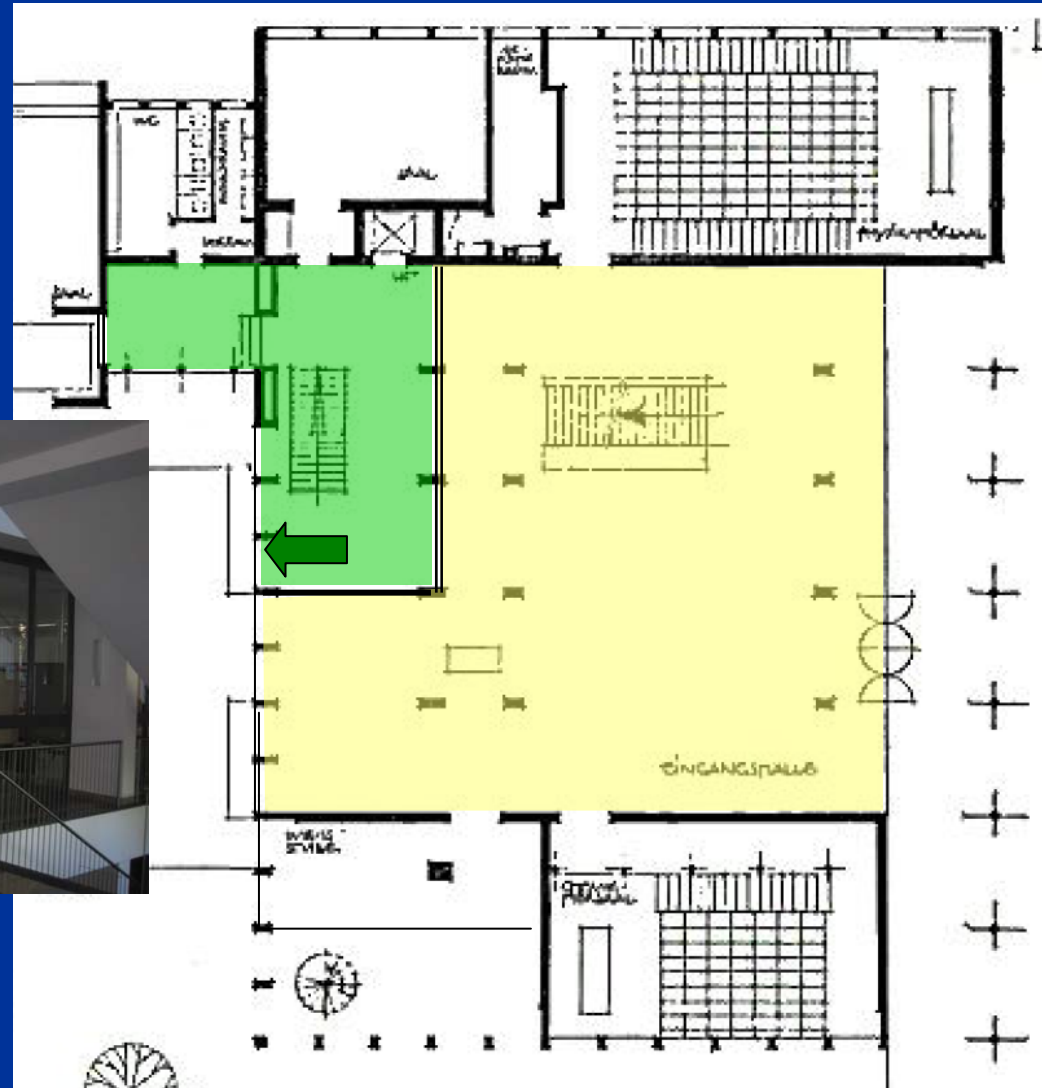




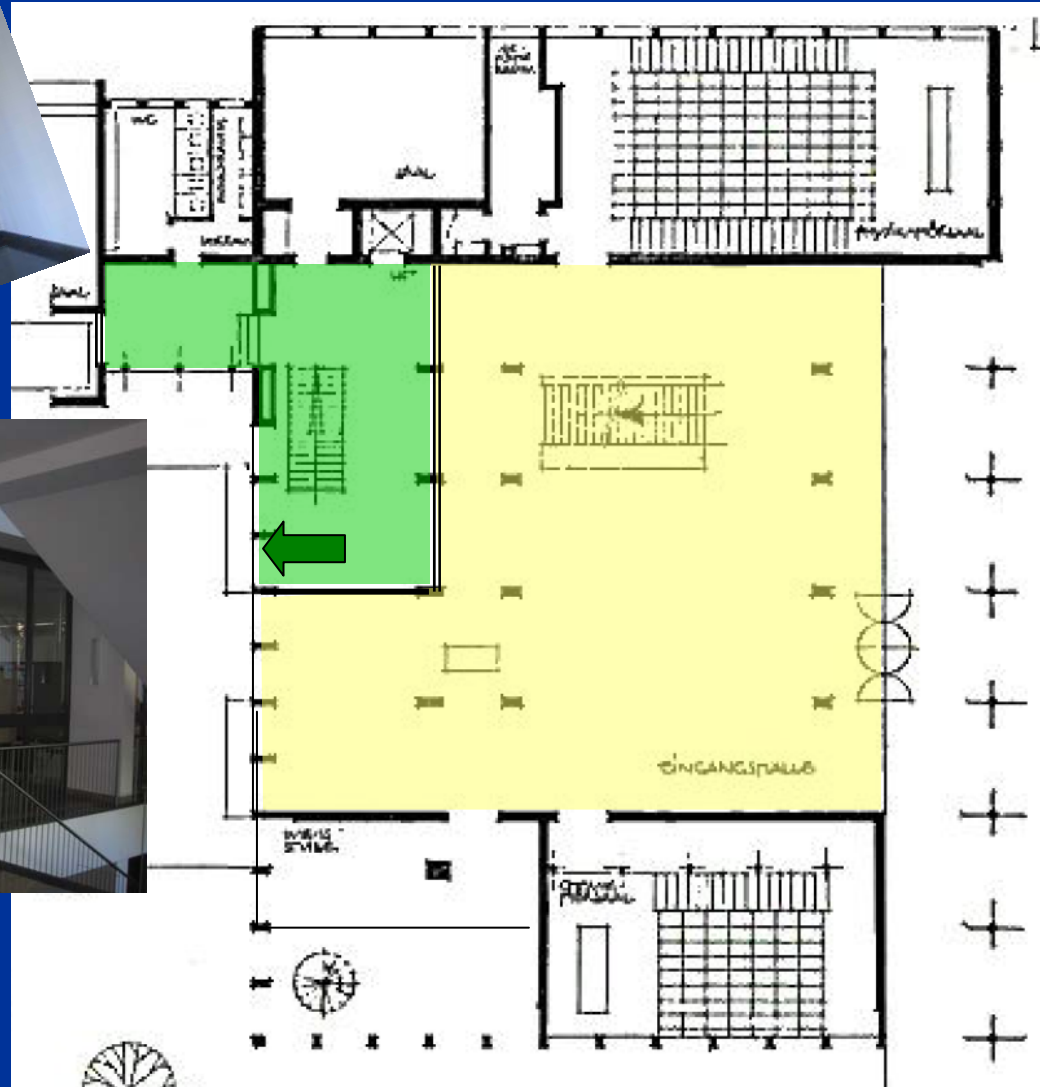


zusammenhängender  
Luftraum

# EG verbessert



# EG verbessert





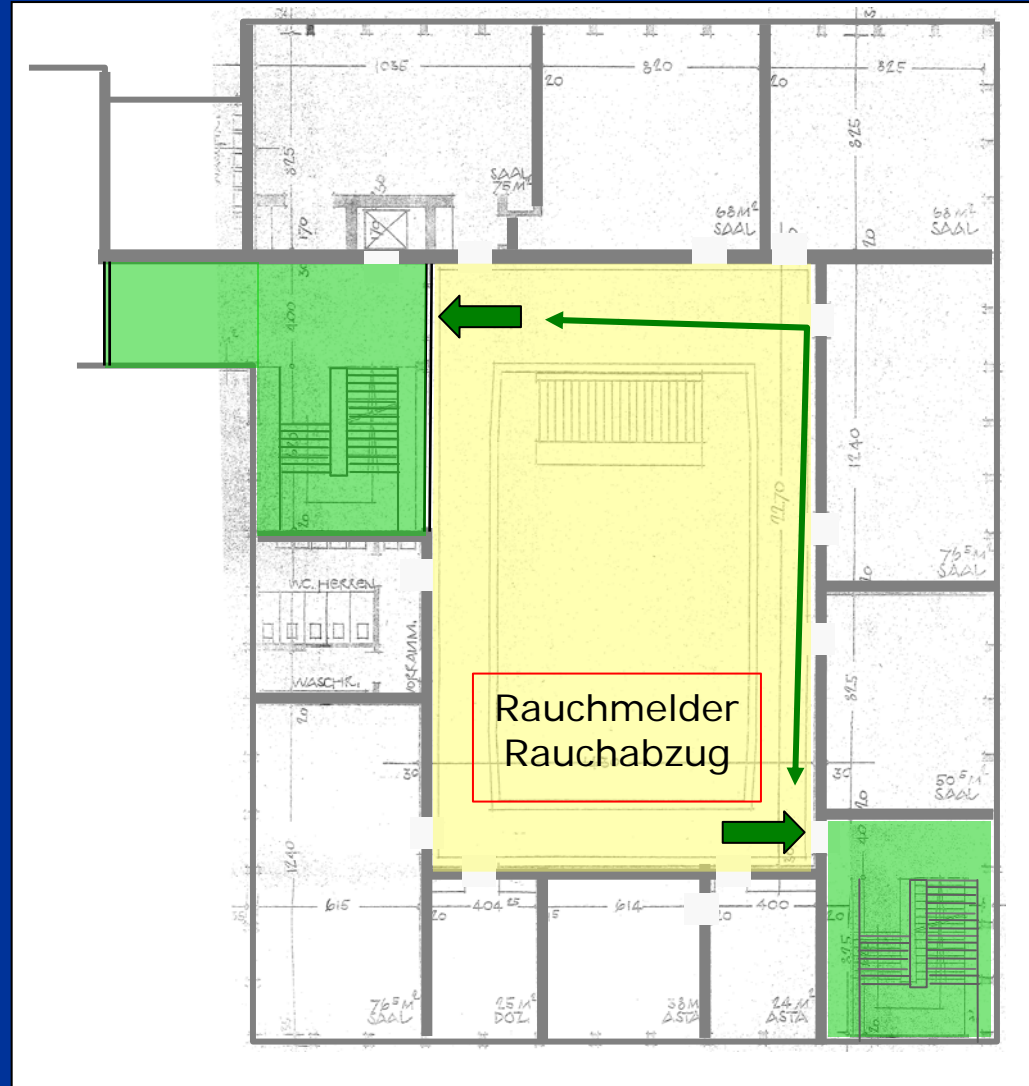




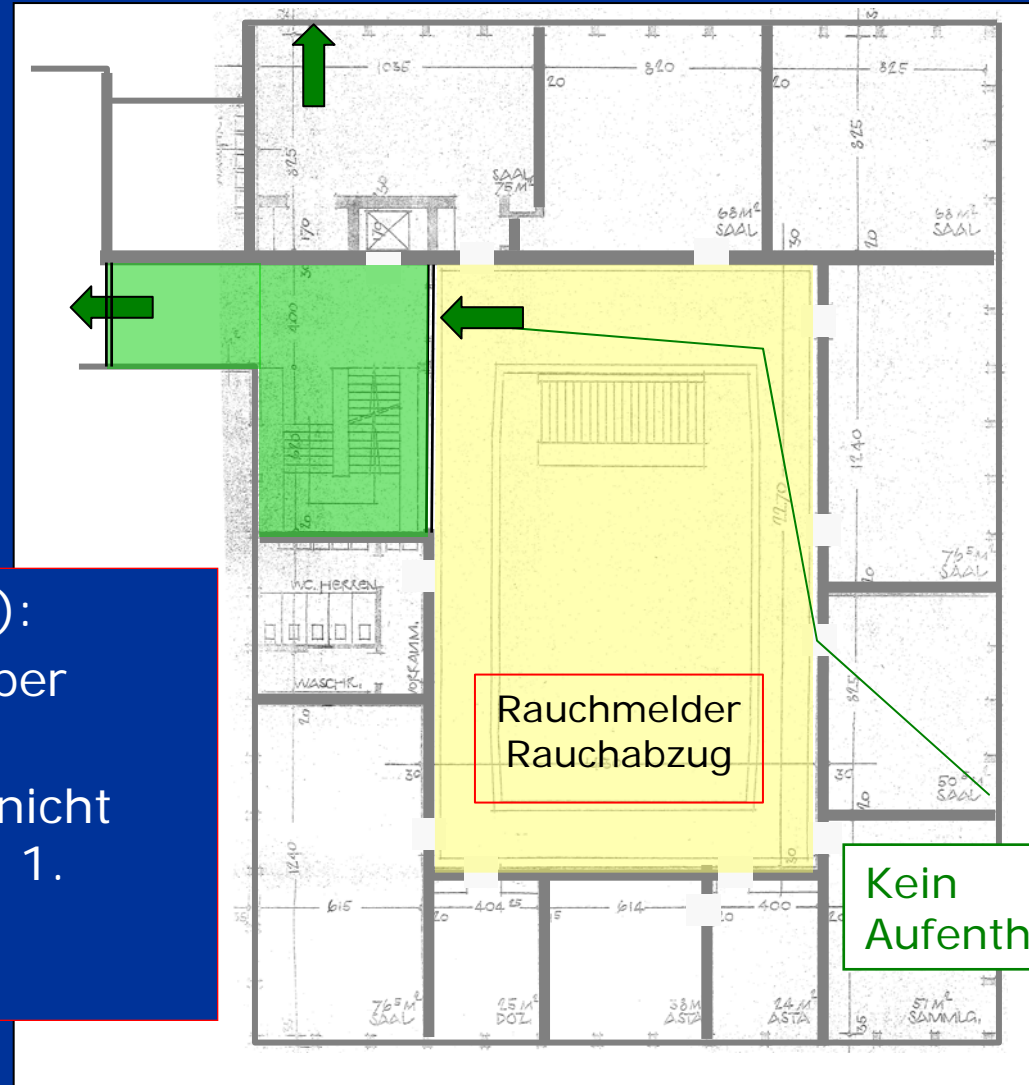




# OG ziemlich nach Vorschrift







## Abweichungen (RW):

- Rettungswege über Atrium
- 2. Rettungsweg nicht unabhängig vom 1. Rettungsweg

Kein Aufenthalt

- Brandschutz und Denkmalschutz  
bzw.  
Denkmalschutz und Brandschutz  
sind gut vereinbar
- wenn auf beiden Seiten  
Zugeständnisse gemacht werden