



8. Öffentlichkeitsveranstaltung des Netzwerks

BAU KOMPETENZ MÜNCHEN



BKM

Bau Kompetenz München

Aus der Arbeit des BKM – Die Prozessgeschichte einer Streckmetallfassade

Aspekte aus rechtlicher und aus technischer Sicht

Heinz Schnaubelt, Beratender Ingenieur

ö.b.u.v. Sachverständiger für Schäden an Gebäuden (IHK Mchn. u. Obb.)

Wirtschaftsmediator (IHK)

Wolfgang Junghenn, Rechtsanwalt

Fachanwalt für Bau- und Architektenrecht, LB für BauvertragsR an der
Hochschule München (FH)

8. Öffentlichkeitsveranstaltung

Block C: Aus der Arbeit des BKM –

Die Prozessgeschichte einer Streckmetallfassade

Aspekte aus rechtlicher Sicht

Rechtsanwalt Wolfgang Junghenn

Fachanwalt für Bau- und Architektenrecht

Lehrbeauftragter für Bauvertragsrecht an der Hochschule München (FH)

Rechtsanwälte Dr. Kainz & Partner

Übersicht

A. Aufgabenstellung

Fallkonstellation + Ausgangslage

B. Prozessuale Maßnahme

Einwendungen mit sachverständiger Unterstützung +
Gegenangriff

[→ Aspekte aus technischer Sicht]

C. Prozessuale Wirkung

Anspruchsabwehr + eigene Initiative

D. Folgerungen für die Praxis

Übersicht

A. Aufgabenstellung

Fallkonstellation + Ausgangslage

B. Prozessuale Maßnahme

Einwendungen mit sachverständiger Unterstützung +
Gegenangriff

[→ Aspekte aus technischer Sicht]

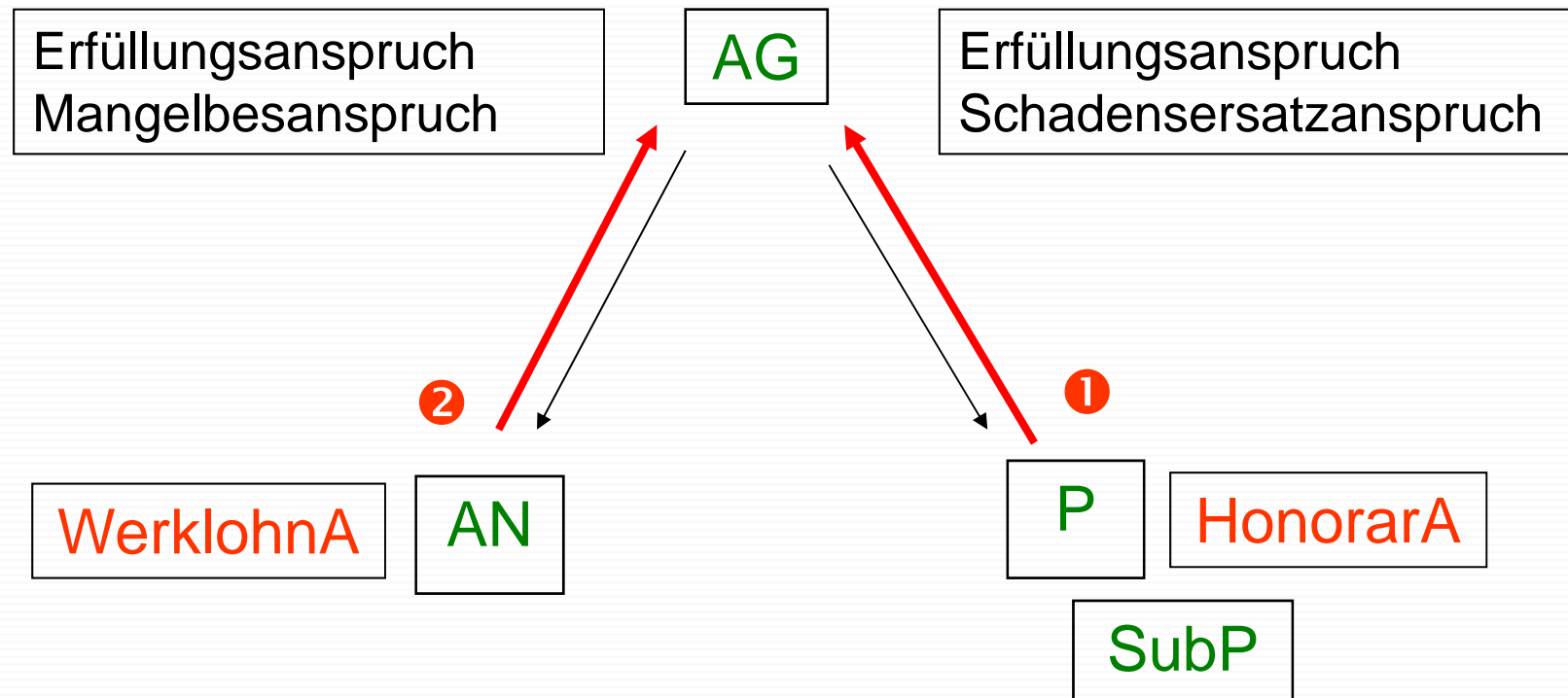
C. Prozessuale Wirkung

Anspruchsabwehr + eigene Initiative

D. Folgerungen für die Praxis

A. Aufgabenstellung

Fallkonstellation + Ausgangslage



Übersicht

A. Aufgabenstellung

Fallkonstellation + Ausgangslage

B. Prozessuale Maßnahme

Einwendungen mit sachverständiger Unterstützung +
Gegenangriff

[→ Aspekte aus technischer Sicht]

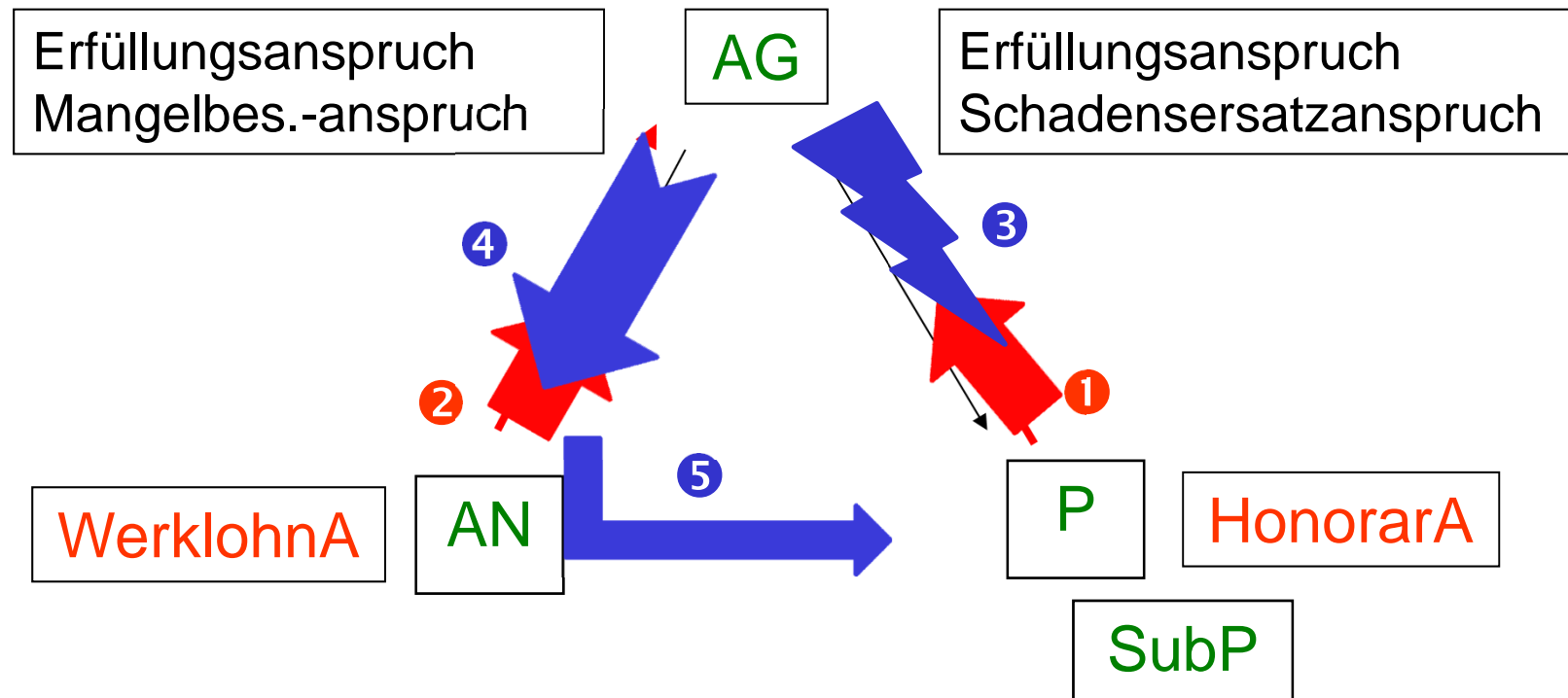
C. Prozessuale Wirkung

Anspruchsabwehr + eigene Initiative

D. Folgerungen für die Praxis

B. Prozessuale Maßnahme

Einwendungen + Gegenangriff



Übersicht

A. Aufgabenstellung

Fallkonstellation + Ausgangslage

B. Prozessuale Maßnahme

Einwendungen mit sachverständiger Unterstützung +
Gegenangriff

[→ **Aspekte aus technischer Sicht**]

C. Prozessuale Wirkung

Anspruchsabwehr + eigene Initiative

D. Folgerungen für die Praxis



BKM

Bau Kompetenz München

8. Öffentlichkeitsveranstaltung des Netzwerks

BAU KOMPETENZ MÜNCHEN

Aus der Arbeit des BKM – Die Prozessgeschichte einer Streckmetallfassade

Aspekte aus technischer Sicht

Heinz Schnaubelt, Beratender Ingenieur

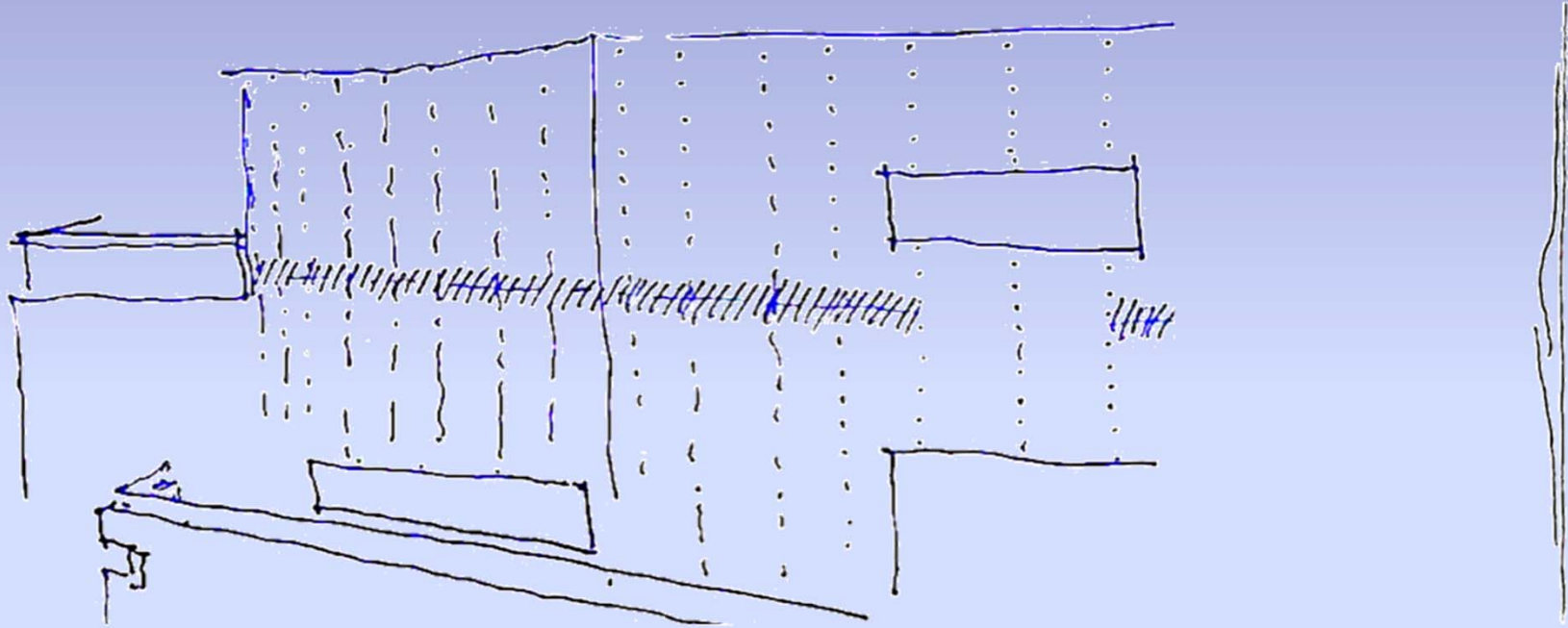
ö.b.u.v. Sachverständiger für Schäden an Gebäuden (IHK Mchn. u. Obb.)

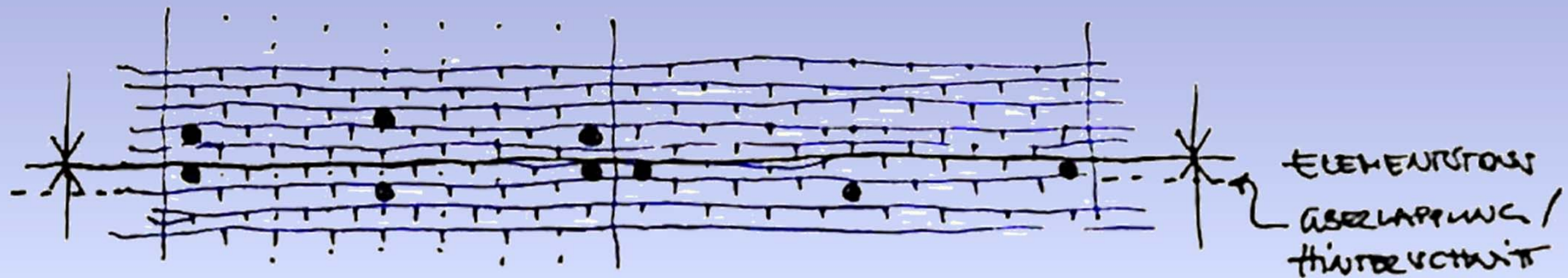
Wirtschaftsmediator (IHK)

www.bkm-muenchen.de

8. Öffentlichkeitsveranstaltung des Netzwerks BAU KOMPETENZ MÜNCHEN (BKM)

Dipl.-Ing. (FH) Heinz Schnaubelt
Bausachverständiger und Mediator





DIN 18516-1 : 1999-12

4.3 Konstruktive Anforderungen

4.3.2 Die Außenwandbekleidung ist technisch zwangungsfrei zu montieren.

4.3.3 Bei Gleitpunkten (z. B. von Unterkonstruktionen) ist zwischen gleitenden Teilen ein ausreichendes Spiel unter Berücksichtigung der Herstellungstoleranzen vorzusehen. Korrosionsschutzschichten dürfen durch Gleitvorgänge nicht zerstört werden.

4.3.4 Beanspruchungen infolge Formänderung nach 5.2 dürfen in Verbindungs- und Befestigungsstellen keine Schädigungen in der Bekleidung oder Unterkonstruktion verursachen (Zerstörung der Korrosionsschutzschicht durch Langlochbildung, Versagen der Verbindungen und Befestigungen).

Fachregeln für Metallarbeiten im Dachdeckerhandwerk

1.3 Gestaltungshinweise

(1) Bei der Planung und Ausführung von Dachdeckungen, Dachabdichtungen und Außenwandbekleidungen in Verbindung mit Bändern, Tafeln und Bauteilen aus Metall ist auf werkstoffgerechte Anwendung zu achten. Temperaturbedingte Längenänderungen der Metall- bzw. Kunststoffteile sind zu berücksichtigen.

Übersicht

A. Aufgabenstellung

Fallkonstellation + Ausgangslage

B. Prozessuale Maßnahme

Einwendungen mit sachverständiger Unterstützung +
Gegenangriff

[→ Aspekte aus technischer Sicht]

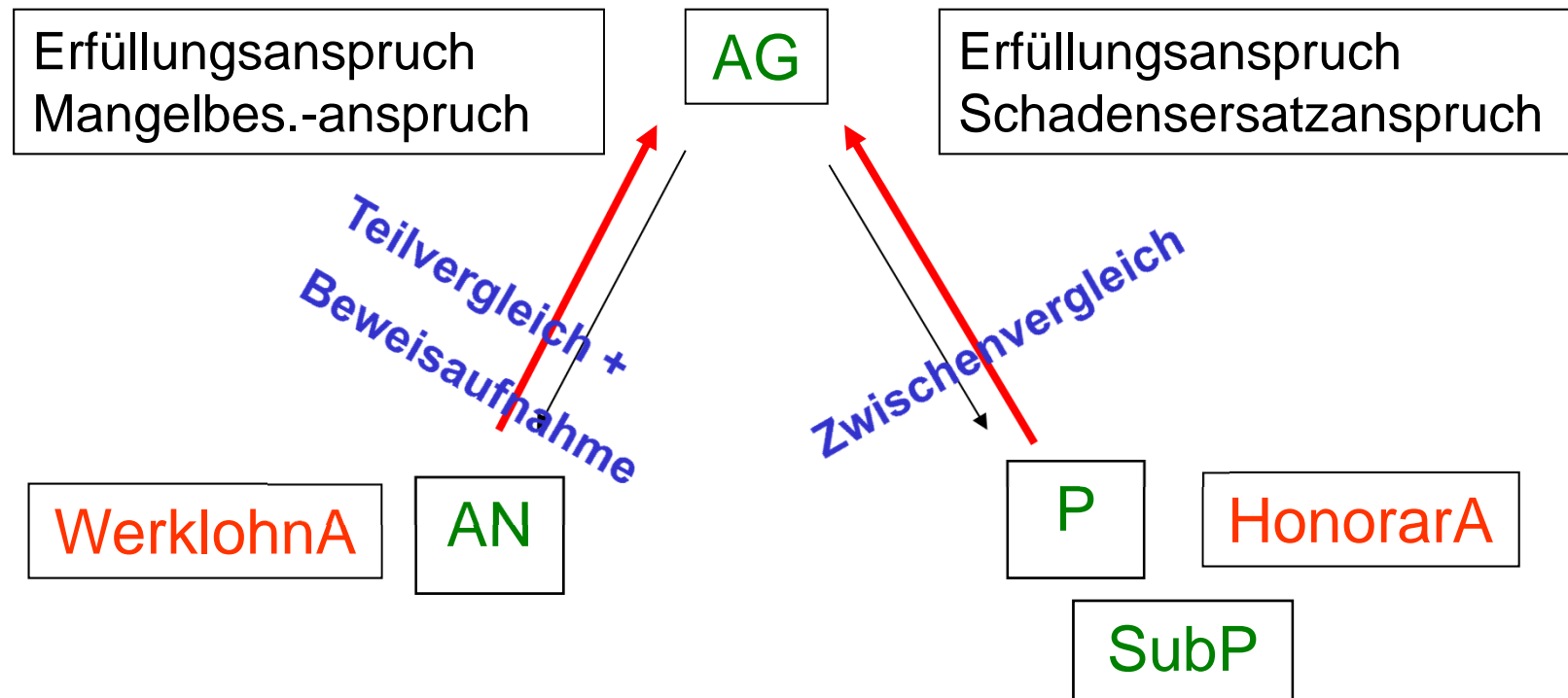
C. Prozessuale Wirkung

Anspruchsabwehr + eigene Initiative

D. Folgerungen für die Praxis

B. Prozessuale Wirkung

Anspruchsabwehr + eigene Initiative



Übersicht

A. Aufgabenstellung

Fallkonstellation + Ausgangslage

B. Prozessuale Maßnahme

Einwendungen mit sachverständiger Unterstützung +
Gegenangriff

[→ Aspekte aus technischer Sicht]

C. Prozessuale Wirkung

Anspruchsabwehr + eigene Initiative

D. Folgerungen für die Praxis

D. Folgerungen für die Praxis



Bau Kompetenz München

Ihre Fragestellung?



Unsere Unterstützung
bei der Lösung!